

OMO GRASSI

**TAVOLA GIREVOLE INCLINABILE
TABLE PIVOTANTE ET INCLINABLE
ROTARY AND INCLINABLE TABLE**

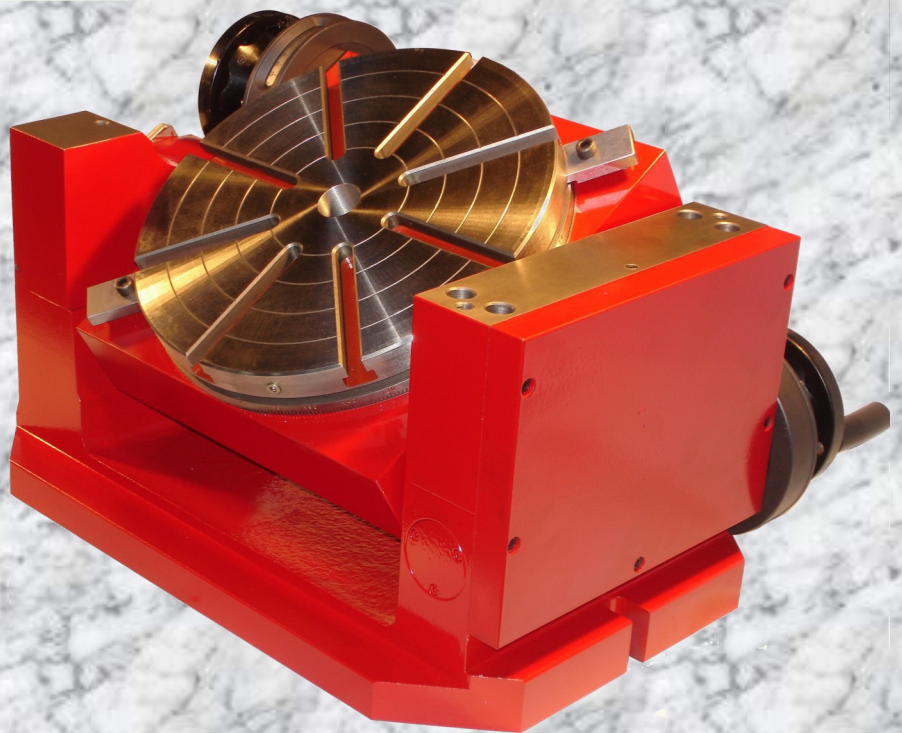


TAVOLA GIREVOLE INCLINABILE TABLE PIVOTANTE ET INCLINABLE ROTARY AND INCLINABLE TABLE MOD. TGI



La tavola girevole ed inclinabile che presentiamo tiene conto di tutti i perfezionamenti che la tecnica più moderna ha via via apportato al fine di aumentare la praticità, l'efficienza produttiva e la precisione. Essa ha la funzione di una tavola girevole piana che permette divisioni da 2 a 360, compresi tutti i numeri primi, è inclinabile da 0 a 90° con tolleranze strettissime. Essendo un preciso utensile trova campo di applicazione per alesatrici - fresatrici - foratrici coordinate - trapani di precisione - costruzione stampi - maschere, ecc.

Questo attrezzo, avendo la funzione di un divisore, per la semplicità di manovra e la precisione di tutti i movimenti, permette lavorazioni accuratissime.

CARATTERISTICHE COSTRUTTIVE

Basamento e piattaforma in ghisa speciale al NiCrCu indeformabile e stagionata. Le perfette nervature interne garantiscono l'indeformabilità.

Ruote elicoidali in materiale speciale con dentatura di massima precisione.

Viti senza fine costruite in acciaio di alta resistenza, indeformabili, bonificate e rettificate anche sul filetto.

Montaggio su cuscinetti obliqui con boccole eccentriche per la ripresa dei giochi.

Montaggio della piastra e del basamento su accoppiamento conico.

Doppio bloccaggio verticale assiale della tavola.

Boccola centrale temprata e rettificata.

La piastra rotante e tutte le basi sono rettificate.

La tavola viene fornita con certificato di collaudo secondo le norme STANIMUC tabella UNI 5069.

I tamburi graduati permettono di ottenere da 2 a 360 divisioni compresi tutti i numeri primi.

1 giro = 4° ogni linea = 1'

Con le linee del nonio si ha una lettura di 5".

La tavola può essere fornita con visualizzatori angolari di quote (separati) a led. Volt. di serie 220/50.



La table pivotante et inclinable que nous allons Vous présenter a été construite selon les plus modernes systèmes techniques et peut offrir rendement et précision. Il s'agit d'une table pivotante plane qui permet divisions de 2 jusqu'à 360, y compris tous les nombres premiers; elle est inclinable de 0 à 90° avec min. tolerances. Puisqu'il s'agit d'un outil très précis, la table peut être employée sur: aléseuses, fraiseuses, perceuses, machines à percer automatiques, construction d'étampes etc.

Cet outil, par la simplicité de manoeuvre et l'absolue précision de mouvement, peut être employé pour travaux de haute précision.

CARACTERISTIQUES CONSTRUCTIVES

Base et plateau en fonte spéciale indéformable. Les parfaites nervures internes assurent un'absolue indéformabilité.

Roues hélicoïdales en matériel spécial avec denture de haute précision.

Vis sans fin en acier de haute résistance, indéformables, trempées et rectifiées.

Montage sur coussinets de butée avec douille excentrique pour la reprise du jeu.

Montage de la plaque et de la base sur accouplement conique.

Double blocage vertical axial de la table.

Douille centrale trempée et rectifiée.

La plaque pivotante et toutes les bases sont rectifiées.

La table est livrée avec certificat d'épreuve selon les règles STANIMUC table UNI 5069.

Les tambours gradués permettent d'obtenir de 2 jusqu'à 360 divisions y compris tous les nombres premiers.

1 tour = 4° chaque ligne = 1'

Les graduations gravées sur le tambour permettent d'obtenir une appréciation à 5".

La table susmentionnée peut être fournie avec visualiseurs à led (séparés). Voltage standard 220/50.



TAVOLA GIREVOLE INCLINABILE TABLE PIVOTANTE ET INCLINABLE ROTARY AND INCLINABLE TABLE MOD. TGI



Our rotary and inclinable table has been realized after a long experience in the manufacture of accessories for tool machines. We are now pleased to submit to your attention a table that, being built according to modern technical systems, can offer productivity, efficiency and precision.

It is a rotary table, allowing divisions from 2 to 360, prime numbers included, and it is inclinable from 0 to 90°, with min. tolerances. This table can effect very precise works, it is largely employed on boring machines, milling machines, coordinated boring machines, precision drilling machines, and to manufacture mold and masks.

This table, owing to its simplicity of handling and precision of all movements, allows very accurate workings avoiding the use of expensive instruments.

CONSTRUCTIVE CHARACTERISTICS

Base and plate in special indeformable seasoned cast iron. The internal ribs guarantee an absolute indeformability.

Helicoidal wheels of special material with high precision toothing.

Worm screws made in high tensile steel, indeformable, hardened and ground.

Assembly on angular contact bearing with eccentric bush for taking-up slack.

Assembly of plate and base on taper fit.

Double vertical locking of the rotary table.

Central ferrule hardened and ground.

The rotary plate and all basements are ground.

The table is supplied with testing certificate according to STANIMUC standards, table UNI 5069.

The graduated drums allow to obtain divisions from 2 to 360, prime numbers included.

$$1 \text{ rev.} = 4^\circ \quad \text{each line} = 1'$$

With nonius lines it is possible to obtain a reading of 5".

The above mentioned rotary table may be supplied with led angular readouts separated from the table. Standard voltage 220/50.

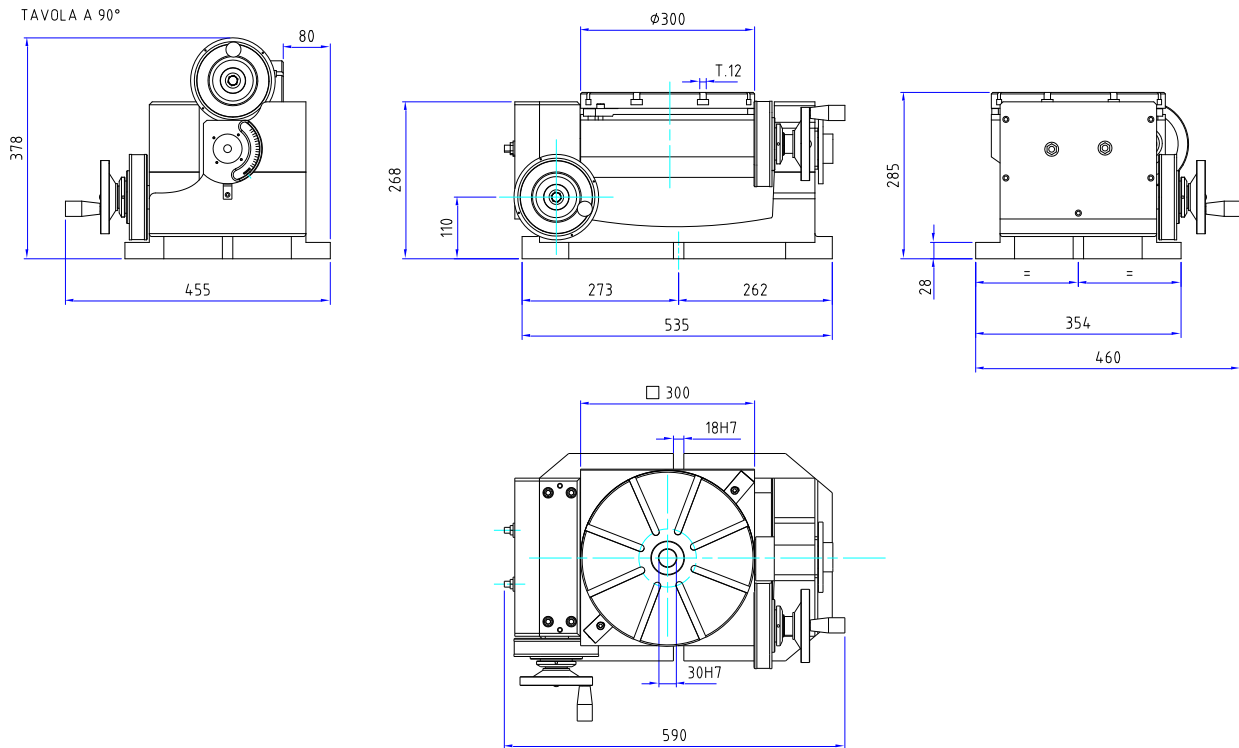
CARATTERISTICHE TECNICHE - DONNEES TECHNIQUES - TECHNICAL CHARACTERISTICS

Diametro della tavola	Diamètre de la table	Table diameter	mm.	300
Misura del piano base	Mesure de la base	Base size	mm.	525x345
Altezza totale tavola	Hauteur de la table	Table height	mm.	268
N.8 scanalature a "T"	8 rainures à "T"	8 "T" slots	mm.	12
Foro centrale	Trou central	Central hole	mm.	30 H7
Rapporto	Rapport	Ratio	-	90:1
Peso netto	Poids net	Net weight	kg.	160
Portata tavola Asse verticale	Charge maxi admis en Axe verticale	Load capacity in vertical Axe	kg.	350
Portata tavola Asse orizzontale, senza supporto	Charge maxi admis en Axe horizontal sans support	Load capacity in horizontal Axe without support	kg.	50 x 0,5 m.



TAVOLA GIREVOLE INCLINABILE TABLE PIVOTANTE ET INCLINABILE ROTARY AND INCLINABLE TABLE MOD. TGI

MISURE D'INGOMBRO - MESURES D'ENCOMBREMENT OVERALL DIMENSIONS



Le caratteristiche meccaniche, tecniche, costruttive e dimensionali riportate nel presente opuscolo non sono impegnative e possono essere modificate. E' vietata la riproduzione anche parziale se non autorizzata.

Les caracteristiques mécaniques, techniques, constructives et dimensionnelles indiquées dans cette brochure ne sont pas impératives et peuvent être modifiées. Défense de réproduction, même partielle, sans notre autorisation.

Mechanical, technical, building and dimensional characteristics contained in this catalog are not binding and they are subject to modifications. Without our authorisation, reproduction (also partial) is forbidden.





OMO GRASSI si trova ad Oleggio, in provincia di Novara, lungo la strada statale che porta all'aeroporto di Malpensa 2000 dal quale dista solamente 12 Km. OMO GRASSI s.r.l. può essere facilmente raggiunta grazie alla vicinanza di due importanti arterie stradali:

Autostrada A8 Milano-Sesto Calende

Uscita di Busto Arsizio-Malpensa, seguire le indicazioni fino all'aeroporto, superare lo scalo aereo (hub 1) seguendo le indicazioni per Novara-Oleggio. Oltrepassato il fiume Ticino, proseguire in direzione Ovest, la sede aziendale si trova dopo circa 4 km sulla sinistra.

Autostrada A4 Milano-Torino

Uscita di Novara Est, seguire indicazioni Oleggio-Lago Maggiore. Quindi seguire la Strada Statale 32 fino allo svincolo per Gallarate-Malpensa. A tale punto seguire per Aeroporto della Malpensa in direzione Est, oltrepassare il semaforo, la sede aziendale si trova poche centinaia di metri oltre sulla destra.

OMO GRASSI est Oleggio , dans la province de Novara , le long de la route de l'aéroport de Malpensa 2000 à partir de laquelle il est à seulement 12 km .OMO GRASSI s.r.l. peut être facilement atteint grâce à la proximité de deux routes principales :

Autoroute A8 Milano - Sesto Calende

Sortie Busto Arsizio , suivre les indications pour l'aéroport , passer l'aéroport (Hub 1) suivant les indications pour Novara Oleggio . Après avoir traversé la rivière Ticino , dirigez-vous vers l'ouest , le siège social est situé à environ 4 km sur la gauche .

Autoroute A4 Milan - Turin

Sortie Novara Est et suivre les indications Oleggio -Lago Maggiore . Suivez ensuite State Route 32 à la jonction de Gallarate Malpensa . A ce stade, suivi à l'aéroport de Malpensa vers l'est , après le feu de circulation , le siège social est situé à quelques centaines de mètres plus loin sur la droite

OMO GRASSI is located in Oleggio , in the province of Novara , along the highway to the airport of Malpensa 2000 from which it is only 12 km. OMO GRASSI Ltd. can be easily reached thanks to the proximity of two major roads :

Motorway A8 Milano– Sesto Calende

Busto Arsizio exit , follow the signs to the airport , pass the airport in (Hub 1) following the signs for Novara Oleggio . After crossing the river Ticino , head towards west , the corporate headquarters is located approximately 4 km on the left.

Motorway A4 Milan- Turin

Novara Est exit and follow signs Oleggio -Lago Maggiore. Then follow State Route 32 to the junction to Gallarate Malpensa . At this point follow to Malpensa airport going east , past the traffic light , the corporate office is located a few hundred meters further on the right.



Tecnologia della divisione angolare

OMO GRASSI

Via Gallarate, 108
S.S. Malpensa
28047 OLEGGIO (NO)
ITALY
Tel.: +390321 998874 - 960282
website: www.omograssi.it
E-mail: tecnico@omograssi.it